

旭導水施設工事かわら版

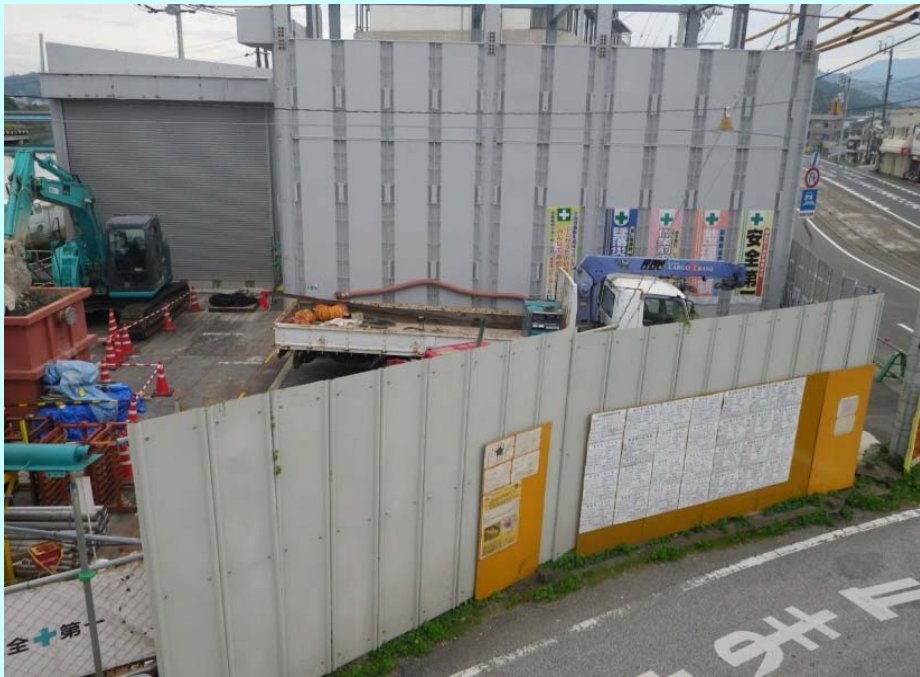
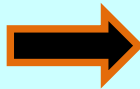
1月

明けましておめでとうございます。本年も宜しくお願い致します。

平成25年（巳年）がスタートしました。今年こそは今年こそはとここ数年は具体的な目標もないまま気合だけは入れ新しい年を迎えているような気がします。今年こそは……(笑) 皆様におかれましては良い新年を迎えられたことと存じ上げます。寒さはますます厳しくなりますが、風邪などをひくことなくこの冬を越せる事をお祈り致します。

工事状況報告

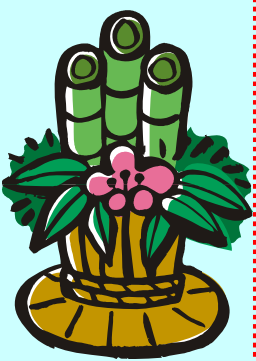
昨年末で、ほぼシールド工関係は施工を完了しました。
今年3月の竣工に向かって、発進基地内及びその周辺で導水管工や発進立坑の撤去・仮囲い撤去・フェンス設置などの施工を順次行います。



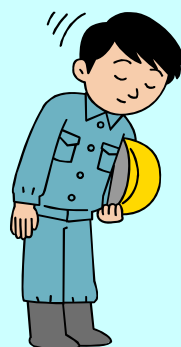
防音ハウス撤去前

防音ハウス撤去完了

門松の豆知識



門松(かどまつ)とは、正月に家の門の前などに立てられる一対になった松や竹の正月飾りのこと。松飾りとも。古くは、木のこずえに神が宿ると考えられていたことから門松は年神を家に迎え入れるための依り代という意味合いがある。地域の言い伝えにより松を使わない所もある。新年に松を家に持ち帰る習慣は平安時代に始まり、室町時代に現在のように玄関の飾りとする様式が決まったと言われる



連絡先

新進・清水・日東JV作業所
TEL 088-855-5963
FAX 088-855-5963