

このたび、鏡川の地震高潮対策工事を行うことになりました新進・大谷共同企業体です。地域の皆様にご協力を頂きながらの作業となりますが、**安全第一**で工事の完成を目指します。よろしくお願いいたします。

工事概要

今回の工事は1,000トンの台船を鏡川に浮かべて、河川側からの堤防の補強工事を行います。



台船からのクレーン作業



自己紹介



現場代理人
岡山 泰章



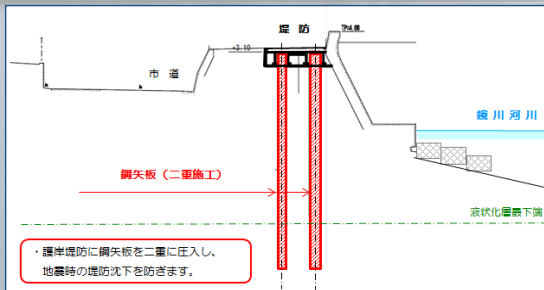
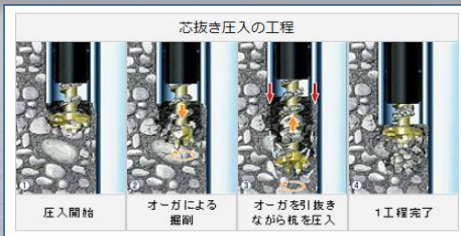
監理技術者
松岡 正樹



主任技術者
矢野 隆志

ベテラン・中堅・若手とバランスのとれたメンバーです。それぞれの考えを尊重しながら、最善の策を施し、工事をいち早く完成させ、出来栄え・品質のよい構造物を皆様に提供できればと思っています。

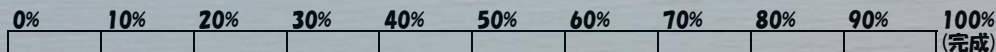
工事に関する事や地域にお役立ちできるような事があれば、気軽にお声を頂ければ幸いです。よろしくお願いいたします。



地盤を削孔しながら鉄の板(鋼矢板)を地面に圧入します。

工期 : 平成27年10月1日～平成28年3月25日

工事時間 : AM8:00～PM5:00



10月31日現在 0%



安全第一に一生懸命頑張ります。

ご意見・ご要望等があれば、いつでも現場事務所おいで下さい。

TEL 088-887-0506

FAX0887-70-0508

現場代理人:岡山 泰章

監理技術者:松岡 正樹

主任技術者:矢野 隆志

まちへ、ひとへ、心へ

新進建設(株)・(株)大谷興産特定建設工事共同企業体

