

4月

とさやましやうちゆうがっこうとうごうせいびこうじ げんぱ 土佐山小中学校統合整備工事 現場だより

ようしゆん こう みなさま せいえい
陽春の候となりましたが、皆様にはますますご清栄のことと
よろこ もう あ
お喜び申し上げます。

かい う かんりよう つぎ かい こうじ はい 1階のコンクリート打ちが完了し、次は2階の工事に入ります。

こうじ すず さぎやういん つうきん しやりよう ふ さぎやう いん いちどう あんぜん うんてん
工事が進むにつれ、作業員の通勤車両も増えてきました。作業員一同安全運
ころ がけておりますが、周囲の方々には特に朝・夕の交通には気を付けられるよ
う、ご協力お願い申し上げます。

こうじ しょうかい ～工事紹介～

かい てつきん かたわく こうじ だせつ かんりよう 1階の鉄筋・型枠工事からコンクリート打設完了まで

ちか の はしきん かい はしきん あっせつ あと はしきん かべきん く
地下から伸びてきている柱筋と、1階の柱筋を圧接でつないだ後、柱筋・壁筋を組み
はしら かべ はり かたわく たてこ
ながら柱・壁・梁の型枠を建込みます。



はしらきん あっせつじようきよう
柱筋の圧接状況です。



はしらきん あっせつ できあ じようたい
柱筋の圧接が出来上がった状態です。



はしら かべ はり かたわく
柱・壁・梁の型枠です。

ご ゆか かたわく く かい はり あっせつ つづ ゆか はしきん
その後、床の型枠を組んで、2階梁の圧接をして、続いて床の配筋をします。



かい かたわく く
1階の型枠を組んだところ
です。コンクリートを打てば
かい ゆか
2階の床になります。



かい はり あっせつ
2階梁の圧接をしています。



かい はしきん できあ じようたい
2階スラフの配筋が出来上がった状態
です。コンクリート打設の準備ができま
した。(スラフとは構造上の床のことです)



だせつ かいゆか じゆんぼん なが
いよいよコンクリート打設です。壁・柱・梁・2階床の順番でコンクリートを流していきます。
あと さかん ゆか うえ な
その後、左官さんがコンクリートの床の上をきれいに慣らします。



だせつ じようきよう
コンクリート打設状況です。



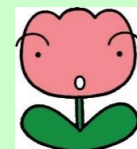
だせつ かんりよう
コンクリート打設完了です。

がつ しょうじゆん げんぱ じようきよう 4月初旬現場状況

かい だせつ
右の写真が1階コンクリート打設後の状況
です。4月下旬の2階のコンクリート打設に
む かい おな てじゆん てつきん かたわく く
向けて、1階と同じ手順で鉄筋・型枠を組
んでいきます。



げんぱ じゆうへん さくら
現場周辺の桜もきれいに咲きました。



連絡先
新進・鎌倉特定建設工事共同企業体
TEL 088-850-6511
FAX 088-850-6512
携帯電話
TEL 080-6282-0086